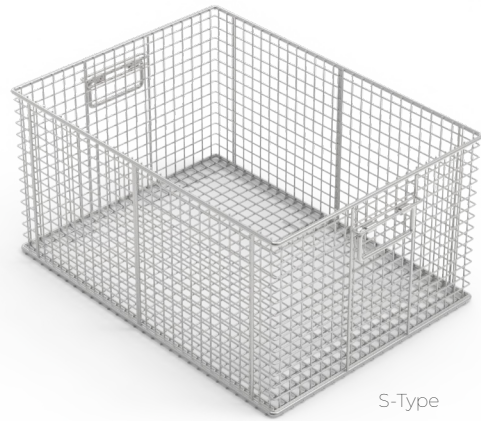
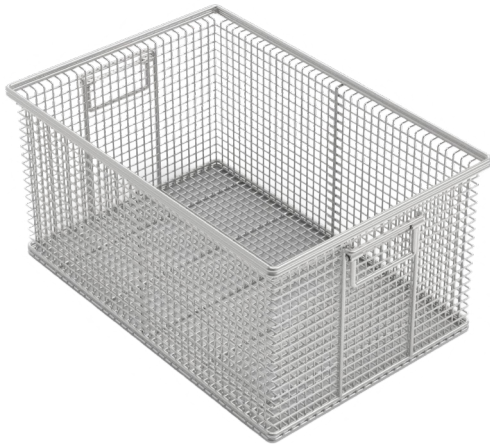
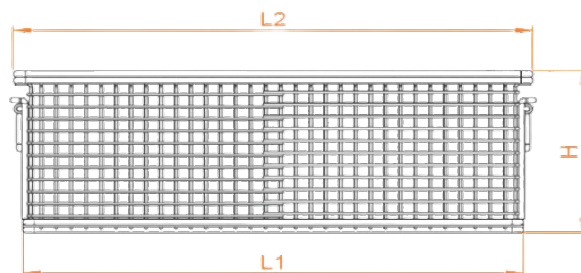
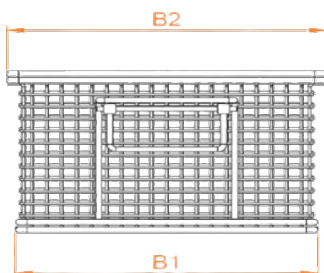


Standaard Oplossingen



S-Type



TYPE	DRAADBEREIK	AFMETINGEN L2 x B2 x H	L1 x B1
YMS-1305 / 12	12	371x221x200	352x203
YMS-1305 / 10	10		
YMS-1305 / 06	6		
YMS-1503 / 12	12	471x321x108	452x303
YMS-1503 / 10	10		
YMS-1503 / 06	6		
YMS-1503 / 04	4		
YMS-1504 / 12	12	471x321x158	452x303
YMS-1504 / 10	10		
YMS-1504 / 06	6		
YMS-1505 / 12	12	471x321x200	452x303
YMS-1505 / 10	10		
YMS-1505 / 06	6		
YMS-1505 / 04	4		
YMS-1507 / 12	12	471x321x300	452x303
YMS-1507 / 10	10		
YMS-1507 / 06	6		

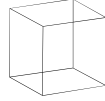
TYPE	DRAADBEREIK	AFMETINGEN L2 x B2 x H	L1 x B1
YMS-1603 / 12	12	521x321x108	502x303
YMS-1603 / 10	10		
YMS-1603 / 6	6		
YMS-1604 / 12	12	521x321x158	502x303
YMS-1604 / 10	10		
YMS-1604 / 06	6		
YMS-1605 / 12	12	521x321x200	502x303
YMS-1605 / 10	10		
YMS-1605 / 06	6		
YMS-1605 / 04	4		
YMS-1606 / 12	12	521x321x250	502x303
YMS-1606 / 10	10		
YMS-1606 / 06	6		
YMS-1607 / 12	12	521x321x300	502x303
YMS-1607 / 10	10		
YMS-1607 / 06	6		
YMS-1804 / 12	12	651x471x158	632x450
YMS-1804 / 10	10		
YMS-1804 / 06	6		
YMS-1807 / 12	12	651x471x300	632x450
YMS-1807 / 10	10		
YMS-1807 / 06	6		
YMS-1808 / 12	12	651x471x400	632x450
YMS-1808 / 10	10		
YMS-1808 / 06	6		
YMS-1403 / 12	12	408x308x108	389x287
YMS-1403 / 10	10		
YMS-1403 / 06	6		
YMS-1404 / 12	12	408x308x158	389x287
YMS-1404 / 10	10		
YMS-1404 / 06	6		
YMS-1405 / 12	12	408x308x200	389x287
YMS-1405 / 10	10		
YMS-1405 / 06	6		
YMS-1407 / 12	12	408x308x300	389x287
YMS-1407 / 10	10		
YMS-1407 / 06	6		
YMS-1408 / 12	12	408x308x400	389x287
YMS-1408 / 10	10		
YMS-1408 / 06	6		
YMS-1703 / 12	12	608x408x108	589x387
YMS-1703 / 10	10		
YMS-1703 / 06	6		
YMS-1704 / 12	12	608x408x158	589x387
YMS-1704 / 10	10		
YMS-1704 / 06	6		
YMS-1705 / 12	12	608x408x200	589x387
YMS-1705 / 10	10		
YMS-1705 / 06	6		
YMS-1707 / 12	12	608x408x300	589x387
YMS-1707 / 10	10		
YMS-1707 / 06	6		
YMS-1708 / 12	12	608x408x400	589x387
YMS-1708 / 10	10		
YMS-1708 / 06	6		
YMS-1309 / 20 S-Type	20	659x479x337	659x479

Categorieën voor Maatwerk ontwerp



MATERIAAL

- Roestvrij staal (304/316)
- IJzer
- Aluminium
- Kunststof coating



CONSTRUCTIE

- Draad
- Gaas
- Plaat
- Hybride (Gemengde structuur)



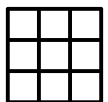
FRAME-OPTIES

- Draadframe
- Plaatframe
- Dubbel frame
- Hoekframe
- Stapelframe



DEKSEL-OPTIES

- Zonder deksel
- Verstelbaar deksel
- Volledig bedekkend deksel
- Vergrendelingsmechanisme (Kliksluiting, Schroeftype, Aangepaste sluiting)



INTERNE ORGANISATIE

- Met verdelers / scheidingswanden
- Onderverdeeld (Onderdeelspecifieke compartimenten)
- Bevestigingen/Adapters (Voor het vasthouden van speciale onderdelen)



STAPELEN & HANTEREN

- Stapelbare structuur
- Handgrepen of grepen
- Basis/Voeten voor stabiliteit



AFMETINGEN & COMPATIBILITEIT

- Aangepaste afmetingen (Machine- of rek-gebaseerd)
- Variabele maaswijdte
- Draaddiameter / Perforatie-opties



FUNCTIE (GEBRUIKSTYPE)

- Was-/Reinigingsmanden
- Transport-/Hanteringsmanden
- Medische/Steriele manden
- Onderdeelspecifieke (onderverdeelde) manden

Roestvrij staal - IJzer



MATERIAAL



Kunststof coating

Maatwerkoplossingen

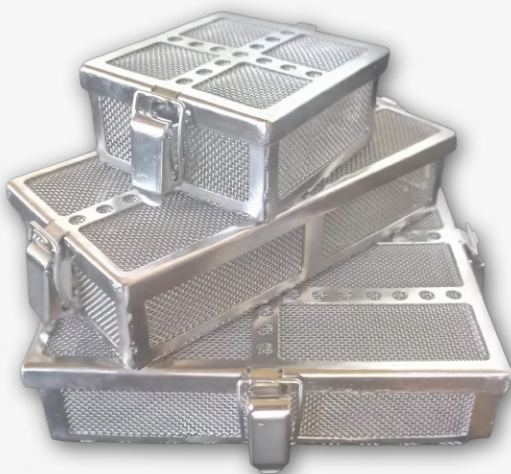
Draad



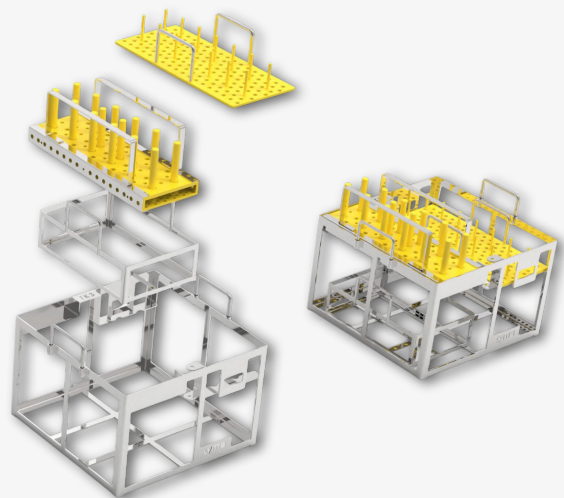
Gaas



CONSTRUCTIE



Plaat



Hybride

Maatwerkoplossingen

**Draadframe /
Hoekframe**



Plaatframe



FRAME

Stapelframe



Maatwerkoplossingen

Verstelbaar deksel



Volledig bedekkend deksel



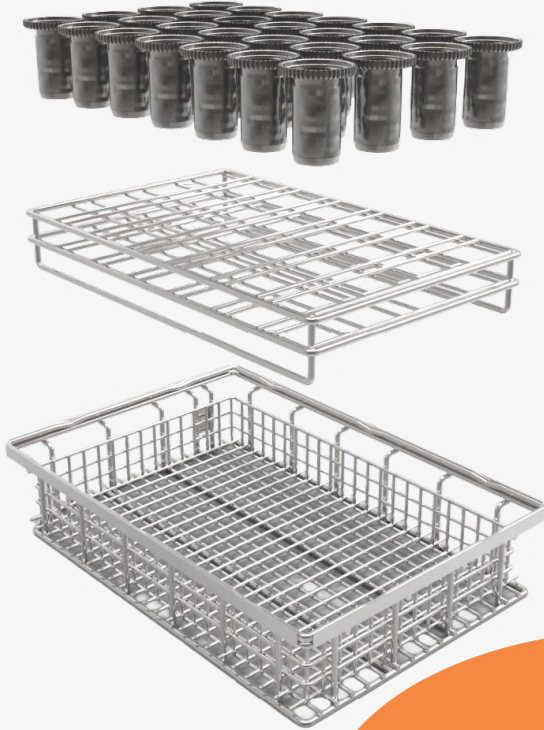
DEKSEL



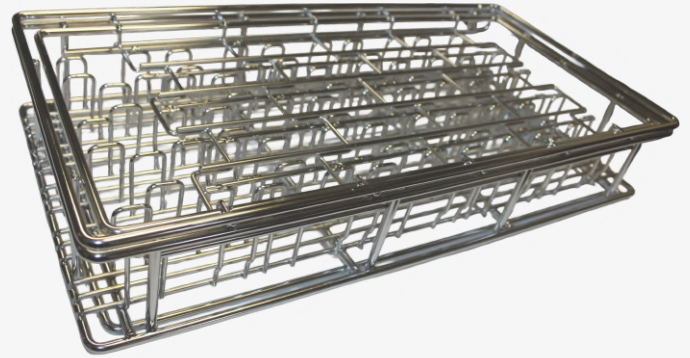
Vergrendelingsmechanisme

Maatwerkoplossingen

Met verdelers



Onderverdeeld



INTERNE ORGANISATIE



Bevestigingen/Adapters

Maatwerkoplossingen

Stapelbare structuur



Handgrepen of grepen



STAPELEN & HANTEREN

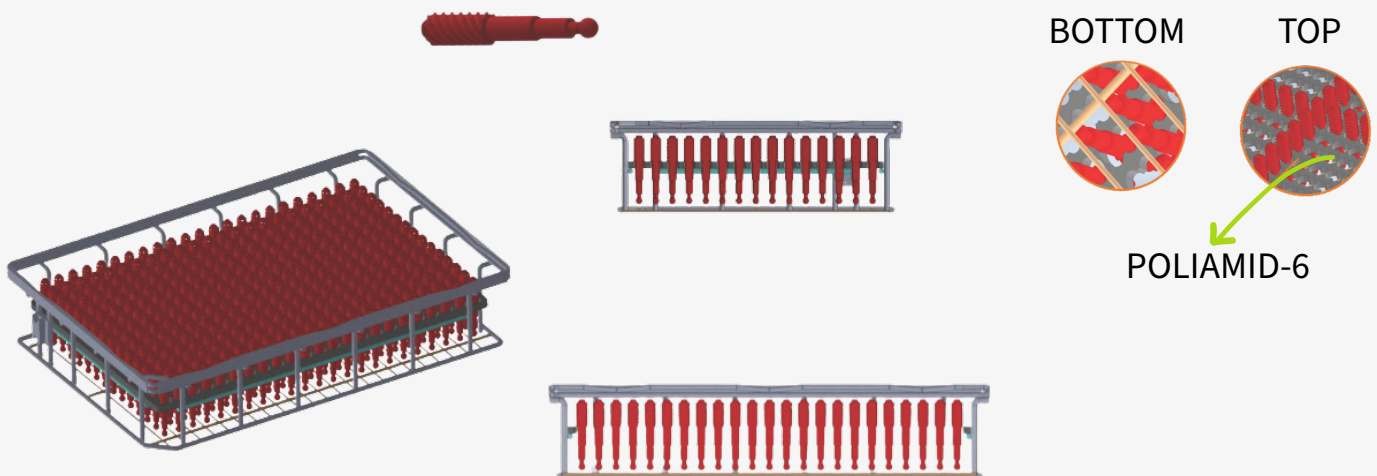


Basis/Voeten voor stabiliteit

Aangepaste afmetingen



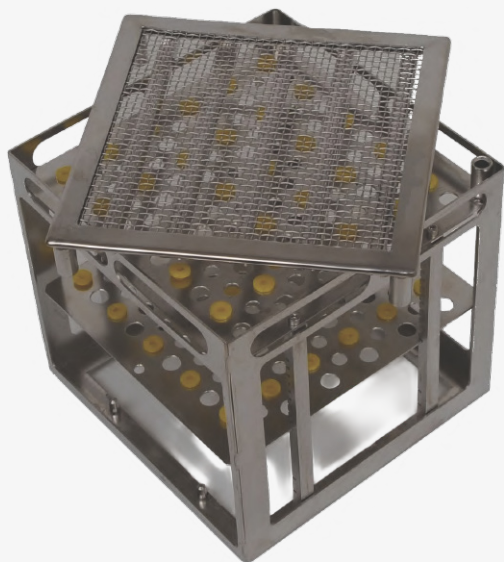
AFMETINGEN



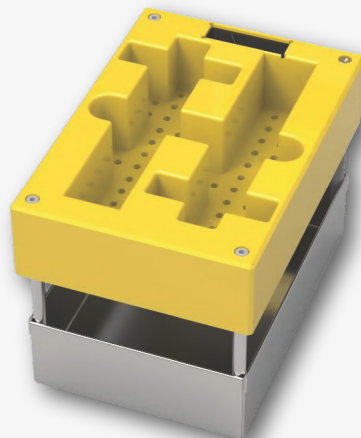
Verskillende toepassingen

Maatwerkoplossingen

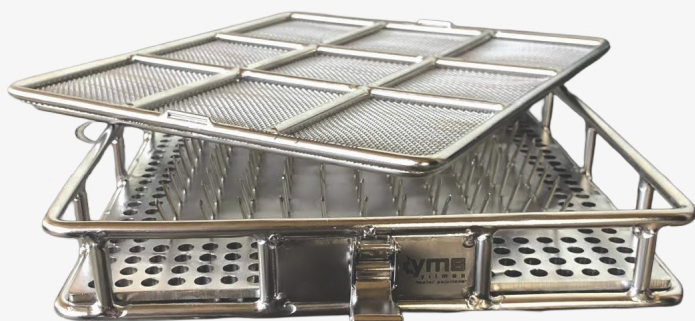
Was-/Reinigingsmanden



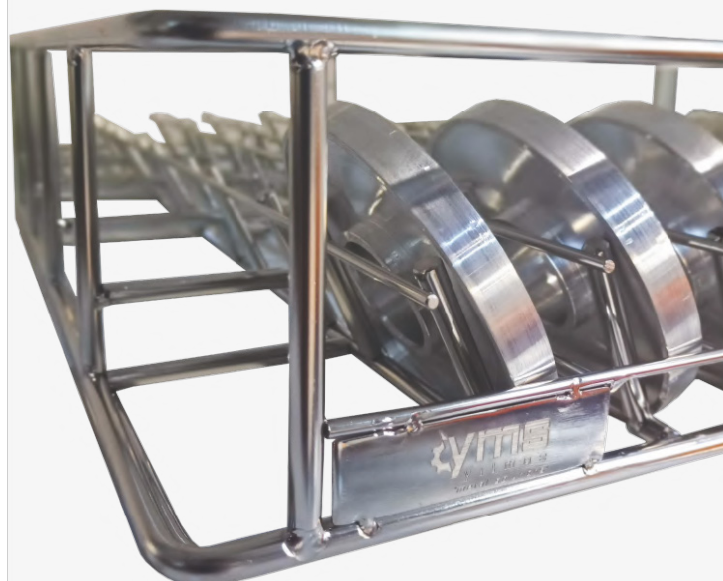
Transport-/Hanteringsmanden



FUNCTIE

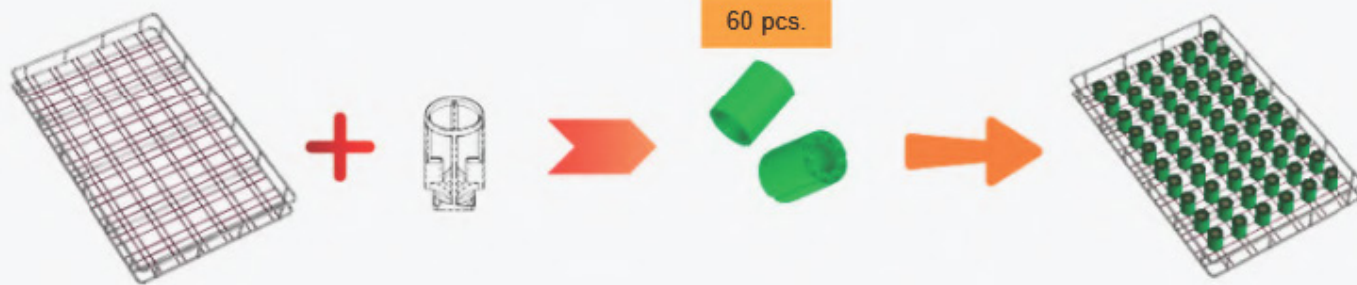


Medische/Steriele manden



**Onderdeelspecifieke
(onderverdeelde) manden**

Voorbeelden van maatwerkontwerpen voor onderdelen



CLEANING PROCESS



OP MAAT
GEMAAKT

